

新潟大学

◇ 前期日程 ◇

$$40,000\text{km} \times 24 / 360 = 2,700\text{km}$$

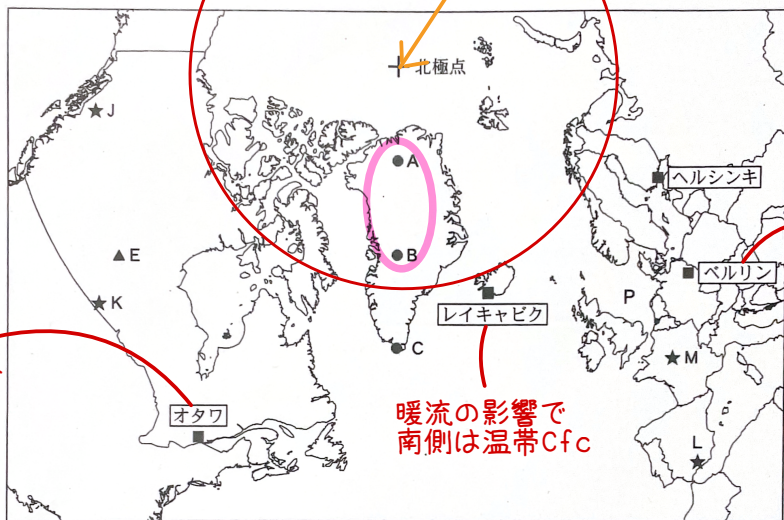
—— 2月25日実施 ——

【時間】 90分

【問題】 全3問

- 1 次の図1は、グリーンランド上の地点Bを中心点とした正距方位図法による地図である。図1をみて、下の問1～問5に答えよ。

図1



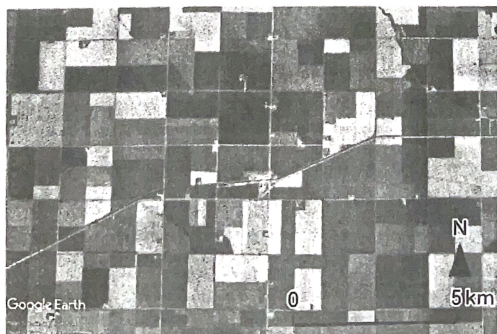
- 問1. 図1中のA～Cは西経45度上にある、それぞれ北緯80度、北緯70度、北緯60度の地点である。A～Cのうちから北極圏内にある地点が**グリーンランドは覚える必要なし**「該当なし」と記入すること。
北欧3国・アラスカ・カナダの北部は北極圏

- 問2. 図1中の地点Bから地点Eまでの距離に最も近いものを、ア～エのうちから1つ選べ。

ア 1,110km **イ** 3,330km ウ 5,550km エ 7,770km

- 問3. 次の図2は、図1中のJ～Mのいずれかの地点を撮影した衛星画像である。これに関して、下の問いに答えよ。

図2



散村の典型！

Google Earth により作成。

- (1) 図2に該当する地点を、J～Mのうちから1つ選べ。 **K**
- (2) 図2にみられるような景観を作り出した、土地の区画制度の名称を記せ。 **タウンシップ制**
- 問4. 次の表1は、図1中に示されている、いくつかの国の首都における最寒月の月平均気温と総人口に占める首都人口の割合を示したものであり、カ～ケはオタワ、ヘルシンキ、ベルリン、レイキャビクのいずれかである。各都市に該当するものをカ～ケのうちからそれぞれ選べ。

表1

	カ	温帯キ	ク	亜寒帯
最寒月の月平均気温(℃)	1.0	0.6	-4.8	-9.4
総人口に占める首都人口の割合(%)	4.4	36.0	11.9	2.7

総人口に占める首都人口の割合の統計年次は2019年ないし2020年。
気象庁のデータなどにより作成。

海洋性気候
→年較差小
内陸性気候
→年較差大

オタワ…ケ
ヘルシ…ク
ベルリ…カ
レイキ…キ

- 問5. **【論述問題】** 近年、ヨーロッパでは、(a)風力発電をはじめとする、(b)再生可能エネルギーによる発電量が増加している。これに関して、次の問いに答えよ。

- (1) 下線部(a)に関して、図1中のPの海域には多くの風力発電設備が設置されている。その背景を、**海底地形と風の状況**に留意しながら60～80字で述べよ。
- (2) 下線部(b)に関して、再生可能エネルギーを活用して化石燃料への依存度を減らすことは、エネルギー安全保障を強化すると考えられている。その理由を80～100字で説明せよ。

2 世界の交通・運輸に関連した、下の問1～問5に答えよ。

- 問1. 水運に関連した次の(1)～(3)の文中の空欄「ア」～「ウ」に適当な語を入れよ。

- (1) 「ア」運河は、ヨーロッパの国際河川を結ぶことにより、北海と黒海の間の船舶航行を可能にしている。 **マイン＝ドナウ**
- (2) セントローレンス海路を実現するためには、エリー湖と「イ」湖の間に開門式の運河を建設して、ナイアガラ滝を迂回する必要があった。 **オンタリオ 隅冷え男(西からスミヒエオ)**
- サントス** (3) サンパウロ付近の「ウ」港は、コンテナ貨物取扱量において南米最大の港である。

- 問2. **【論述問題】** 次の表1中のカ～ケは、世界の空港について、貨物取扱量、国際線の乗降客数、発着機数における上位5位までを示したものである。国際線の乗降客数に該当するものを、カ～ケから一つ選び、その理由を60～80字で述べよ。

表1

	カ	発着機数	ハブ空港	ケ	貨物
順位					
1	ハーツフィールド・ジャクソン・アトランタ(アトランタ)		ドバイ(ドバイ)		ホンコン(ホンコン)
2	シカゴ・オヘア(シカゴ)		ヒースロー(ロンドン)		メンフィス(メンフィス*)
3	ロサンゼルス(ロサンゼルス)		ホンコン(ホンコン)		シャンハイ・プートン(シャンハイ)
4	ダラス/フォート・ワース(ダラス)		アムステルダム・スキポール(アムステルダム)		インチョン(ソウル)
5	ベキン首都(ベキン)		パリ・シャルル・ド・ゴール(パリ)		テッド・ステイーブンス・アンカレジ(アンカレジ)

*アメリカ合衆国テネシー州の都市。括弧内は空港周辺にある主要都市。空港名のうち「空港」および「国際空港」は省略した。統計年次は2017年。

Airports Council Internationalの資料により作成。

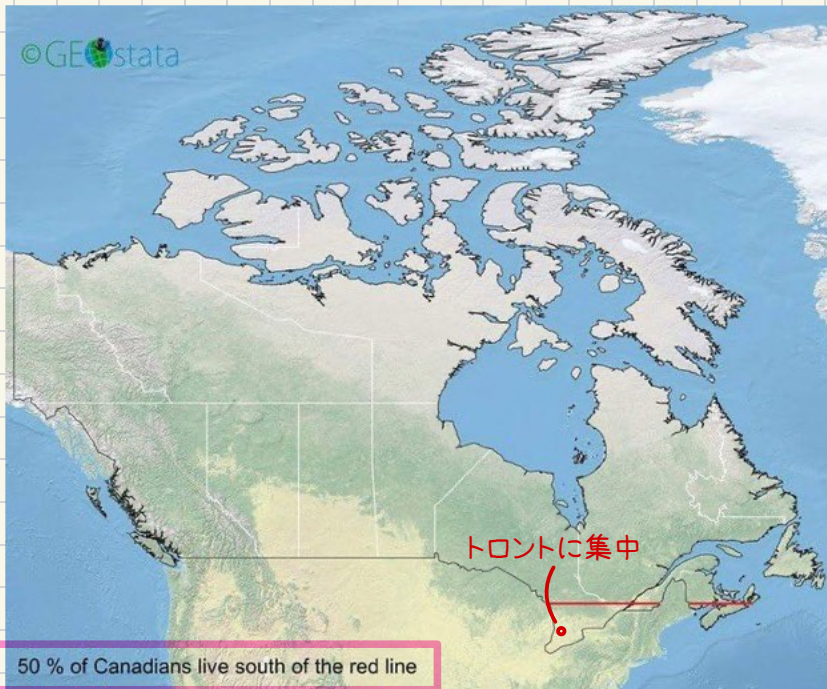
国土の広い国は
国内も航空機で移動

米国

©GEostata

トロントに集中

50 % of Canadians live south of the red line



大問1 問5

(1) Pの海域は水深が浅く、平坦な大陸棚が広がっているため、洋上風力発電の設置や管理が容易である。また、大陸西側に位置し、地表近くでも安定して偏西風が吹くため。

(2) 化石燃料は国際情勢の変化により供給量や価格の高騰が起きるため、輸入国は社会経済活動の影響を受ける。一方で、再生可能エネルギーは他国に左右されず自国で安定して確保できるため。

大問2 問2

理由：人口が少なく、面積も小さい国の都市が含まれている。そのような都市の空港は、周辺国の国際線が乗り入れ、トランジット(乗り継ぎ)のためのハブ空港の役割が強いため。

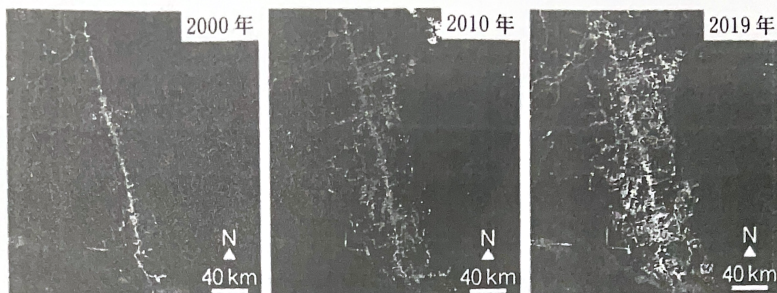
長めの記述問題を書くコツ
他の受験生との差に繋がるので大事にしたい。

※文章力はあまり関係ない。
地理の用語を交えて、主語(がは)＋述語の形に
できればOK

60字を超えたら、内容関係なく、無理やり2つの
文にして接続詞で繋いでしまうと、答えが作りやすくなる。

問3. 次の図1は、ブラジルのアマゾン川流域の低地を南北に走るハイウェイの一部区間について、2000年、2010年、2019年に撮影した衛星画像である。図1中にみられる変化について説明した文として最も適当なものを、下の文サ～セのうちから1つ選べ。

図1



NASAの資料により作成。

サ ハイウェイ沿線にあった農地が放棄され、森林が回復してきた。

シ ハイウェイ周辺では、等高線耕作により土壌侵食が抑えられてきた。

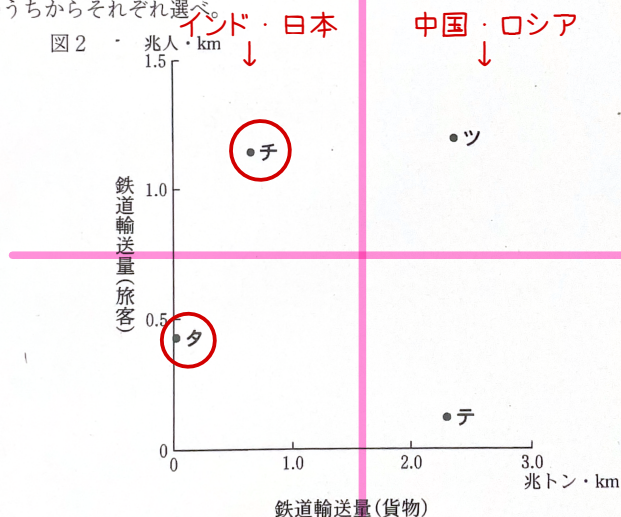
ス ハイウェイの枝道沿いに、耕作地や放牧地が広がってきた。

セ ハイウェイの周りで、露天掘りの鉱山が増加してきた。

人口に比例

国土に比例

問4. 次の図2中のタ～テは、いくつかの国における旅客の鉄道輸送量と貨物の鉄道輸送量を示したものであり、タ～テはインド、中国^{*}、日本、ロシアのいずれかである。インドと日本に該当するものを、タ～テのうちからそれぞれ選べ。



^{*} 中国の数値には台湾、ホンコン、マカオを含まない。
統計年次は2015年。

World Development Indicator により作成。

貨物輸送はトラックに比べて、CO2の排出量は10分の1！

ロシアは資源の輸出しかねえ。
原油や天然ガスはパイプラインでしか運べないが、
石炭・鉄鉱石は貨物線で運搬